

Románia földrajzi helyzete
Románia domborzata (bevezetés)

România a világtérképen



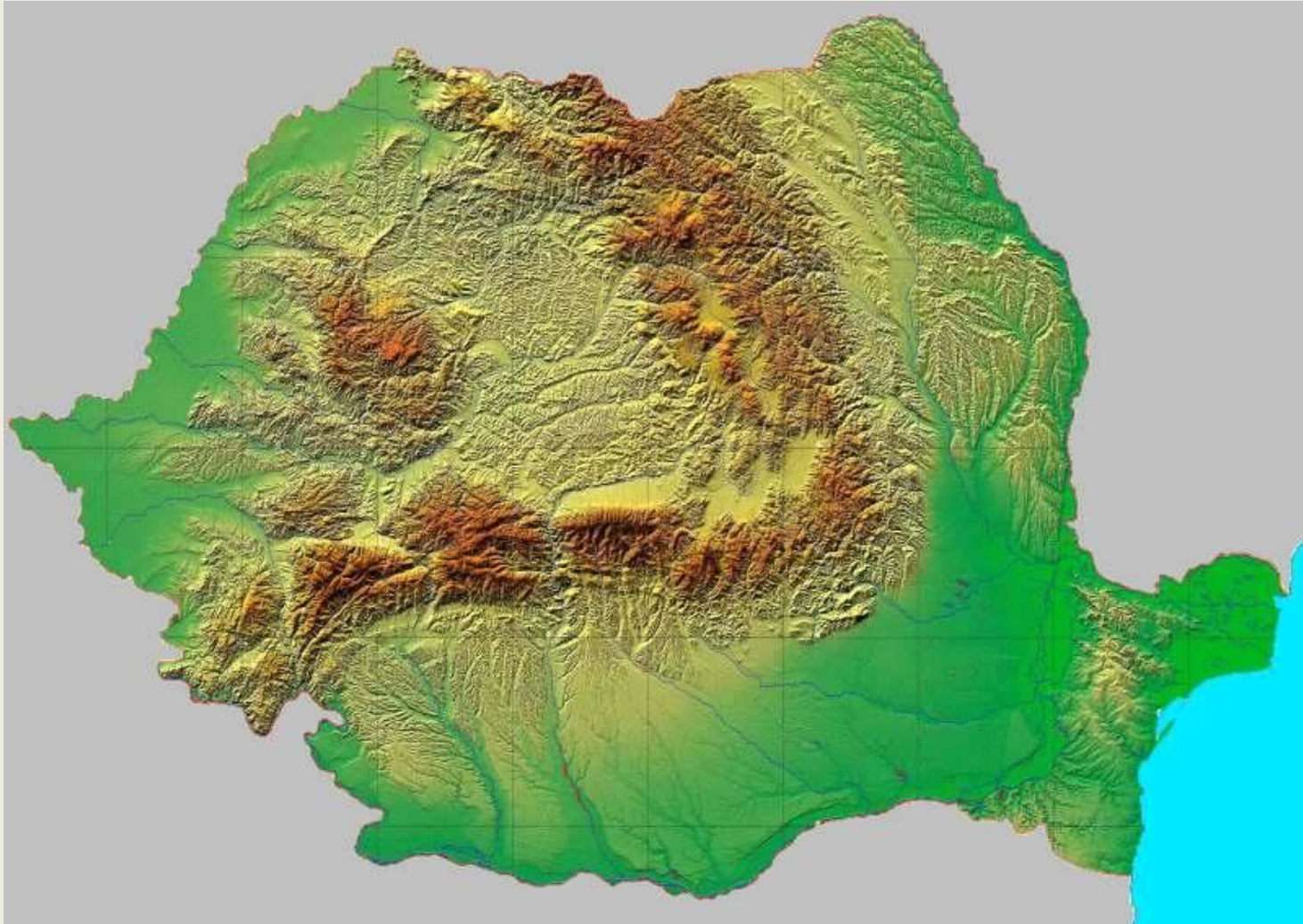
A 45. fokos északi szélességi kör
átszeli az országot



Románia Európában



Románia domborzata



Măcin-hegység



Románia legidősebb kőzetei: a zöld palák





Sulina-világítótorony



Románia legfiatalabb szárazföldi területe: A Sacalin-



Játszva tanulás

**Egy nagyon fontos honlap, ahol meg tudod tanulni
románia tájegységeit, folyóit, városait, stb.**

<https://www.geogra.ro/joc/relief/index.php>

**Európa országait és fővárosait a következő játékkal
tudod könnyen megtanulni:**

www.seterra.hu

Köszönöm a figyelmet!!!